

6^e

FORUM PRÉVENTION ROUTIÈRE

Partager l'espace public
en vélo, en skate ou en trottinette
et me déplacer en car.



TERRES DE
MONTAIGU

PREMIERS SECOURS

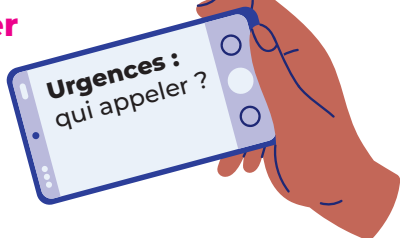
Tu es le premier témoin ?
Voici les 3 étapes à suivre :

1 Protéger

« Vérifie qu'il n'existe plus de danger »



2 Alerter



15 : SAMU
17 : POLICE SECOURS
18 : POMPIERS
114 : URGENCE SMS
112 : PARTOUT EN EUROPE

3 Secourir



• La personne est inconsciente mais respire
> la mettre en PLS (Position Latérale de Sécurité)

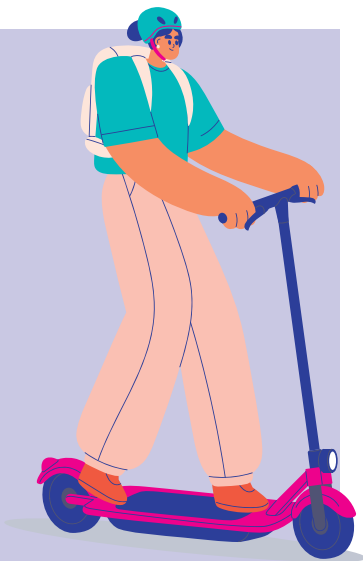


• La personne est inconsciente et ne respire plus
> procède à un massage cardiaque soit à l'aide de tes mains ou d'un DEA
Les chances de survie sont augmentées de 4 à 40%.

ÉQUIPEMENTS ET RÉGLEMENTATION

En vélo, en skate ou en trottinette, les précautions sont les mêmes !

Tu as moins de 14 ans ?
Il t'est interdit de rouler sur la voie publique en trottinette électrique.



Entretien

4 points de vérification

1. Les freins :
c'est essentiel
2. Les catadioptres :
pour être vu
3. Les pneus :
bien gonflés
pour l'adhérence
4. L'éclairage :
pour mieux voir

LES ÉQUIPEMENTS À TROTINETTE ÉLECTRIQUE

OBLIGATOIRES **RECOMMANDÉS**

Vitesse du véhicule limitée à 25 KM/H (par construction ou par bridage)

1 seule personne sur la trottinette

-14
14 ans minimum

Casque audio INTERDIT

Trottoirs INTERDITS

Casque

Vêtement réfléchissant OBLIGATOIRE la nuit ou si la visibilité est réduite. RECOMMANDÉ le reste du temps.

Avertisseur sonore

Système de freinage

Feux de position avant et arrière

Catadioptres arrière et latéraux

ASSURANCE CIRCULATION OBLIGATOIRE

SÉCURITÉ ROUTIÈRE VIVRE ENSEMBLE

PREFET DE SEINE-ET-MARNE

Choisir la sécurité, c'est circuler en ayant un comportement responsable !

COMPORTEMENTS RESPONSABLES

Être responsable, c'est :

- choisir de se mettre en sécurité en adoptant le bon comportement ;
- aider les copains à le faire aussi en les prévenant.

Transport scolaire

LES RÈGLES D'OR à bord

1 Je porte mon gilet de sécurité

2 Je valide ma carte lors de la montée

3 Je mets ma ceinture

Pour un trajet qui roule, merci de rester poli et respectueux.

TRANSPORT SCOLAIRE
TERRES DE MONTAIGU

TERRES DE MONTAIGU